

«СОГЛАСОВАНО»
Администрация
Каменск-Уральского
городского округа
«2» июня 2022г.



А.И. Деев

«УТВЕРЖДАЮ»
Заведующий
Детским садом №104
Т.В.Яковлева
«31» мая 2022г.



«СОГЛАСОВАНО»
Начальник ОМС
«Управление образования
Каменск-Уральского городского округа»
«02» июня 2022г.



Л.М. Миннуллина

ПАСПОРТ
дорожной безопасности

муниципальное бюджетное
дошкольное образовательное учреждение
«Детский сад № 104»

ОБЩИЕ СВЕДЕНИЯ

Муниципальное бюджетное дошкольное образовательное учреждение
«Детский сад № 104»

Юридический адрес:
ул.Гвардейская, 21, г.Каменск-Уральский, Свердловская область 623412

Фактический адрес:
ул.Гвардейская, 21, г.Каменск-Уральский, Свердловская область 623412

Руководители образовательного учреждения:
Заведующий Детским садом №104 **Яковлева Татьяна Васильевна т.(3439) 35-68-16**

Заместитель заведующего по ВМР:
Колесникова Наталья Александровна т.(3439) 35-68-16

Ответственные работники за мероприятия по профилактике детского травматизма:
воспитатель **Стратонова Александра Сергеевна т.(3439) 35-68-16**

Ответственные работники муниципального органа образования:
Ведущий специалист в области комплексной безопасности
Толмачева - Чемезова Ирина Валентиновна т.(3439) 39-62-14

Ответственные работники от ОГИБДД ММО МВД России «Каменск-Уральский»:
Инспектор (по пропаганде БДД) группы по пропаганде ОГИБДД МО МВД России
«Каменск-Уральский» лейтенант полиции
Новикова Татьяна Ростиславовна т.8(3439) 350-432

Руководитель или ответственный работник дорожно – эксплуатационной организации, осуществляющей содержание улично – дорожной сети (УДС*)

МКУ «Управление городского хозяйства»

Барбицкий Я.Ю., ул.Исетская, д.1/а т.+7(3439) 333-003

Руководитель или ответственный работник дорожно – эксплуатационной организации, осуществляющей содержание технических средств организации дорожного движения

(ТСОДД*)

Барбицкий Я.Ю., ул.Исетская, д.1/а т.+7(3439) 333-003

Количество сотрудников

- 38 человек

Количество воспитанников

- 130 детей

Наличие уголка по БДД

- в каждой возрастной группе по одному уголку БДД

Наличие стенда по БДД: **имеется на лестничной клетке между 1 и 2 этажами**

Наличие автогородка (площадки) по БДД

- на территории детского сада имеется площадка по БДД с имитацией перекрестка, выносным светофором и дорожными знаками

Наличие автобуса в образовательном учреждении

- на балансе ДОУ №104 не имеется автобуса, осуществляющего перевозку детей

Время пребывания детей в образовательном учреждении:

**- с понедельника по пятницу (кроме выходных и праздничных дней)
с 7.00 до 19.00**

Телефоны экстренных служб

01

02

ФСБ 32-44-50

ОВО 32-22-25

МУС 36-47-25

* Дорожно – эксплуатационные организации осуществляющие содержание УДС и ТСОДД, несут ответственность в соответствии с законодательством Российской Федерации (Федеральный закон «О безопасности дорожного движения» от 10 декабря 1995г. № 196_ФЗ, Кодекс Российской Федерации об административных правонарушениях, Гражданский кодекс Российской Федерации).

СОДЕРЖАНИЕ

1. План-схемы образовательного учреждения.

- 1.1. Район расположения Детского сада №104, пути движения транспортных средств и детей.
- 1.2. Схема организации дорожного движения в непосредственной близости от детского сада с размещением соответствующих технических средств организации дорожного движения, маршруты движения детей и расположение парковочных мест.
- 1.3. Маршруты движения организованных групп детей от Детского сада №104 к стадиону МБОУ «Средней общеобразовательной школы №35», МУК «Детского культурного центра», Стадиона «Энергетик»
- 1.4. Пути движения транспортных средств к местам разгрузки/погрузки и рекомендуемые безопасные пути передвижения детей по территории детского сада.

2. Информация об обеспечении безопасности перевозок детей специальным транспортным средством.

- 2.1. Схема безопасного расположения остановки автобуса у детского сада

3. Приложения

- 3.1. План-схема пути движения транспортных средств и детей при проведении дорожных ремонтно-строительных работ вблизи Детского сада №104.
- 3.2. «Инструкция по организации движения и ограждению мест производства дорожных работ»

**1. ПЛАН - СХЕМЫ
ОБРАЗОВАТЕЛЬНОГО УЧРЕЖДЕНИЯ**

1.1. Район расположения Детского сада №104, пути движения транспортных средств и детей



Условные обозначения:

	направление безопасного движения детей и родителей в (из) детского сада
	ограждение детского сада
	проезжая часть
	тротуар

1.2. Схема организации дорожного движения в непосредственной близости от детского сада с размещением соответствующих технических средств организации дорожного движения, маршруты движения детей и расположение парковочных мест








Условные обозначения:

	направление безопасного движения детей и родителей в (из) детского сада
	ограждение детского сада
	проезжая часть
	тротуар
	искусственное освещение

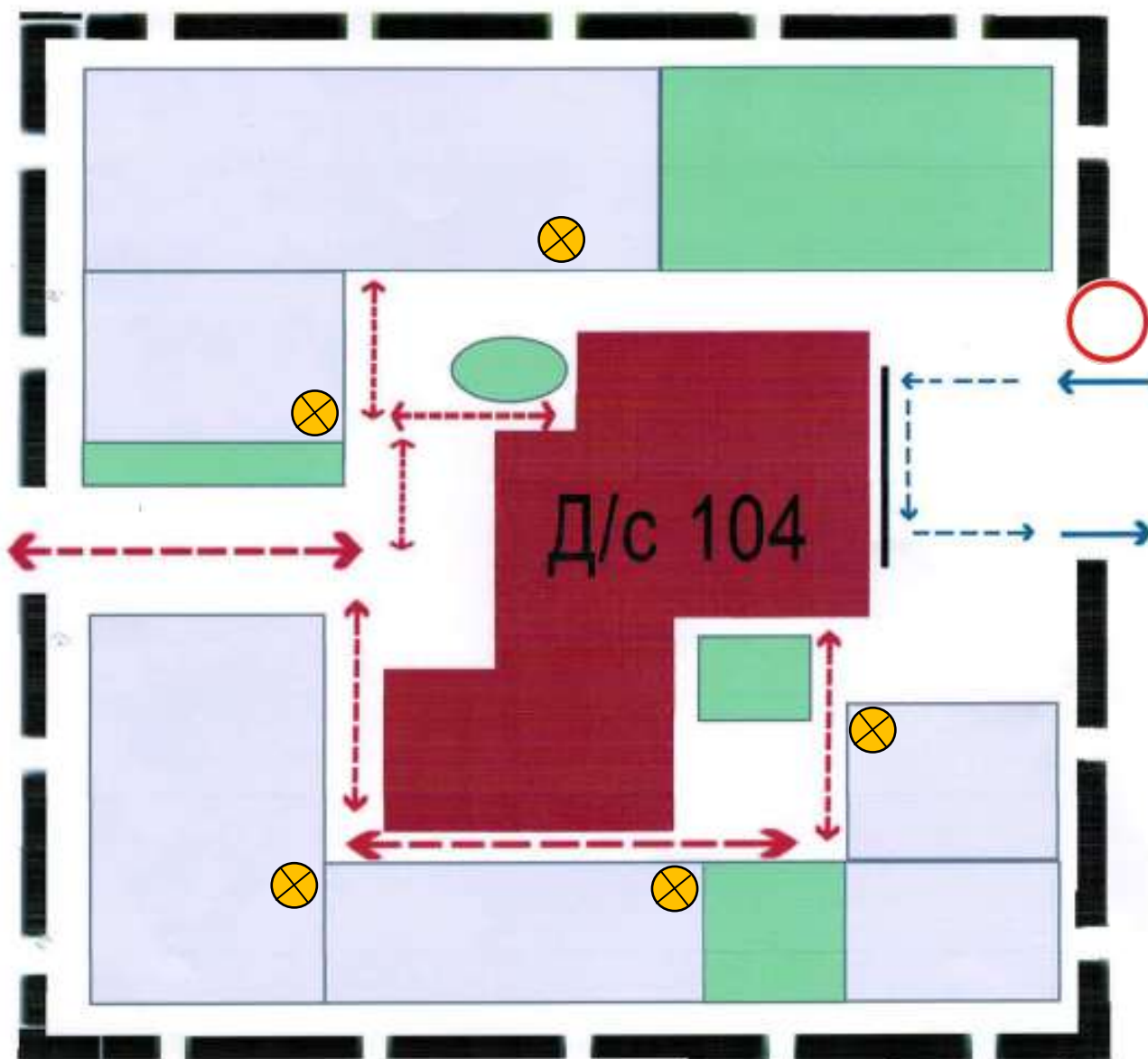
1.3. Маршруты движения образовательных групп детей от Детского сада №104 к стадиону МБОУ «СОШ №35», МУК «ДКЦ», стадиону «Энергетик»



Условные обозначения:

	движение транспортных средств
	направление безопасного движения детей и родителей в (из) детского сада
	ограждение детского сада
	проезжая часть
	Тротуар

1.4. Пути движения транспортных средств к местам разгрузки / погрузки и рекомендуемые безопасные пути передвижения детей по территории детского сада



Условные обозначения:

	Въезд/ выезд грузовых транспортных средств
	Движение грузовых транспортных средств на территории детского сада
	место разгрузки и погрузки
	направление безопасного движения детей и родителей в (из) детского сада
	ограждение детского сада
	озеленение, клумбы
	прогулочные площадки
	искусственное освещение

2. ИНФОРМАЦИЯ ОБ ОБЕСПЕЧЕНИИ БЕЗОПАСНОСТИ ПЕРЕВОЗОК ДЕТЕЙ СПЕЦИАЛЬНЫМ ТРАНСПОРТНЫМ СРЕДСТВОМ

2.1. Схема безопасного расположения остановки автобуса у детского сада



Условные обозначения:

← - - - - - →	направление безопасного движения детей и родителей в (из) детского сада
- - - - -	ограждение детского сада
■	проезжая часть
■	тротуар

3. ПРИЛОЖЕНИЯ

3.1. (1) План – схема пути движения транспортных средств и детей при проведении дорожных ремонтно – строительных работ вблизи Детского сада №104



Условные обозначения:

	направление безопасного движения детей и родителей в (из) детского сада
	ограждение детского сада
	опасный участок
	тротуар
	искусственное освещение

3.1. (3) План – схема пути движения транспортных средств и детей при проведении дорожных ремонтно – строительных работ вблизи Детского сада №104



Условные обозначения:

	направление безопасного движения детей и родителей в (из) детского сада
	ограждение детского сада
	опасный участок
	тротуар
	искусственное освещение

3.1. (4) План – схема пути движения транспортных средств и детей при проведении дорожных ремонтно – строительных работ вблизи Детского сада №104



Условные обозначения:

	направление безопасного движения детей и родителей в (из) детского сада
	ограждение детского сада
	опасный участок
	тротуар
	искусственное освещение